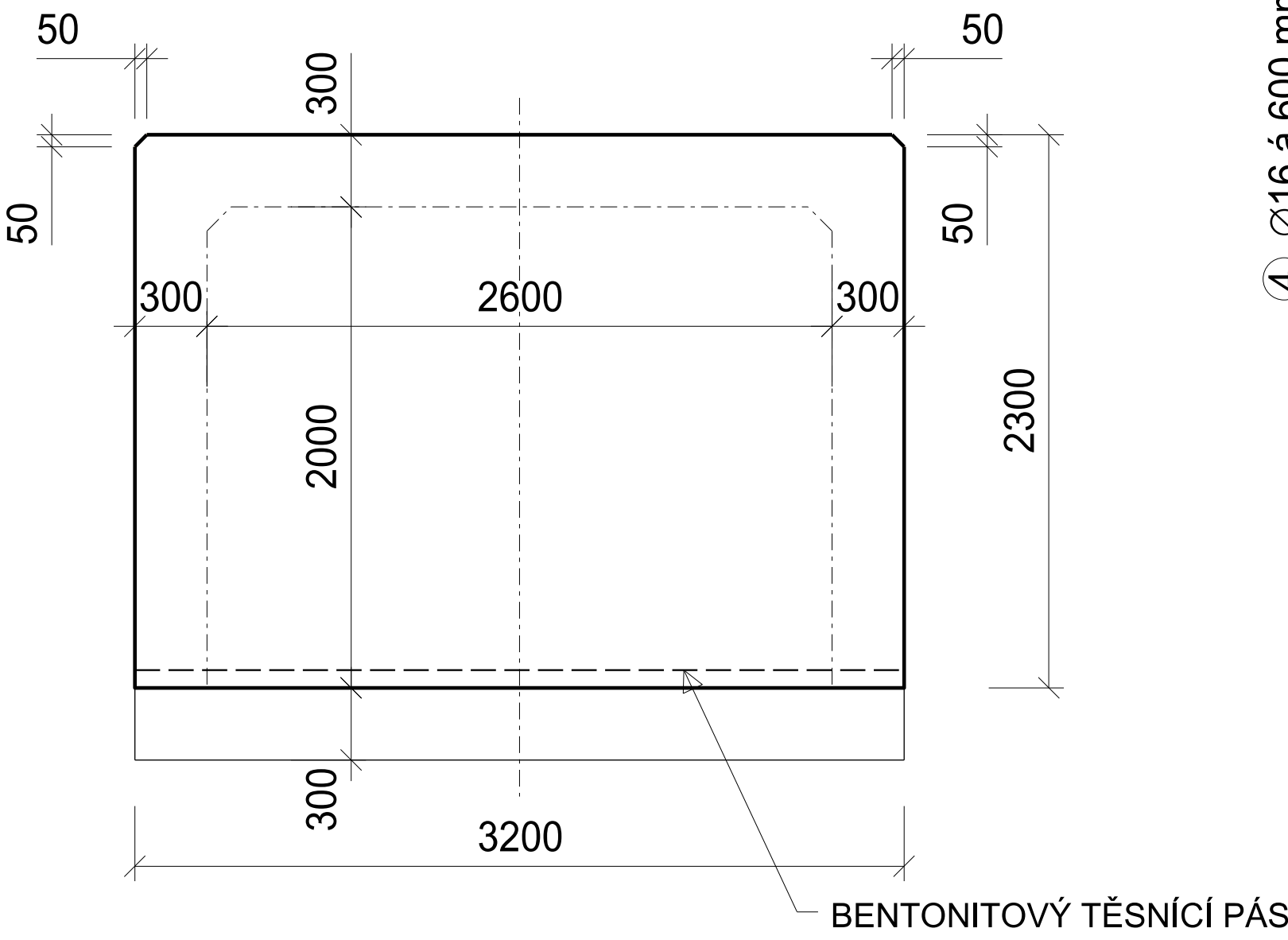


Modernizace ŽST Cheb

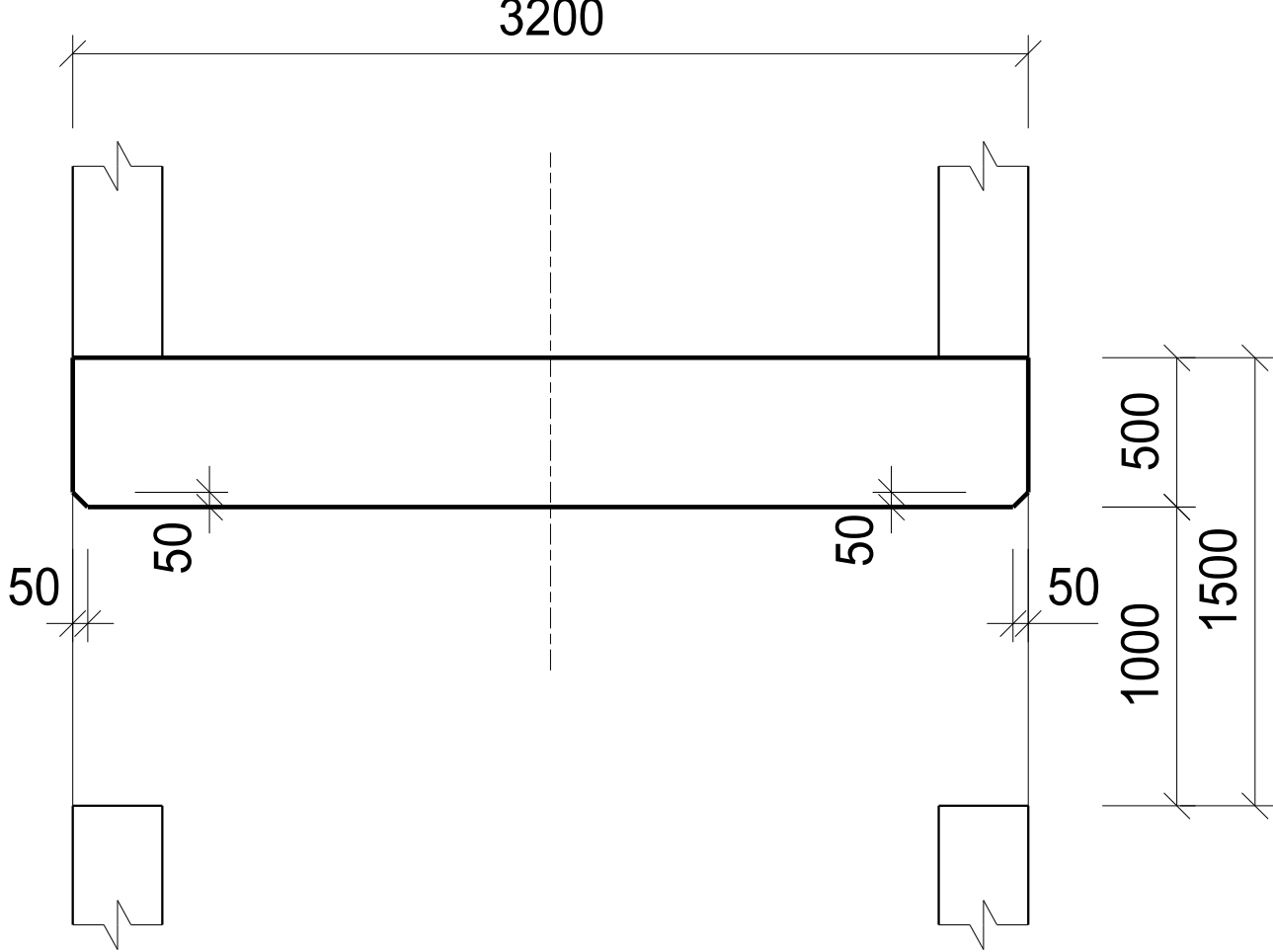
SO 10 - 43 Most v km. 454,983  
(ZAUHLOVACÍ KANÁL č. 2)

VÝKRES VÝZTUŽE A TVARU

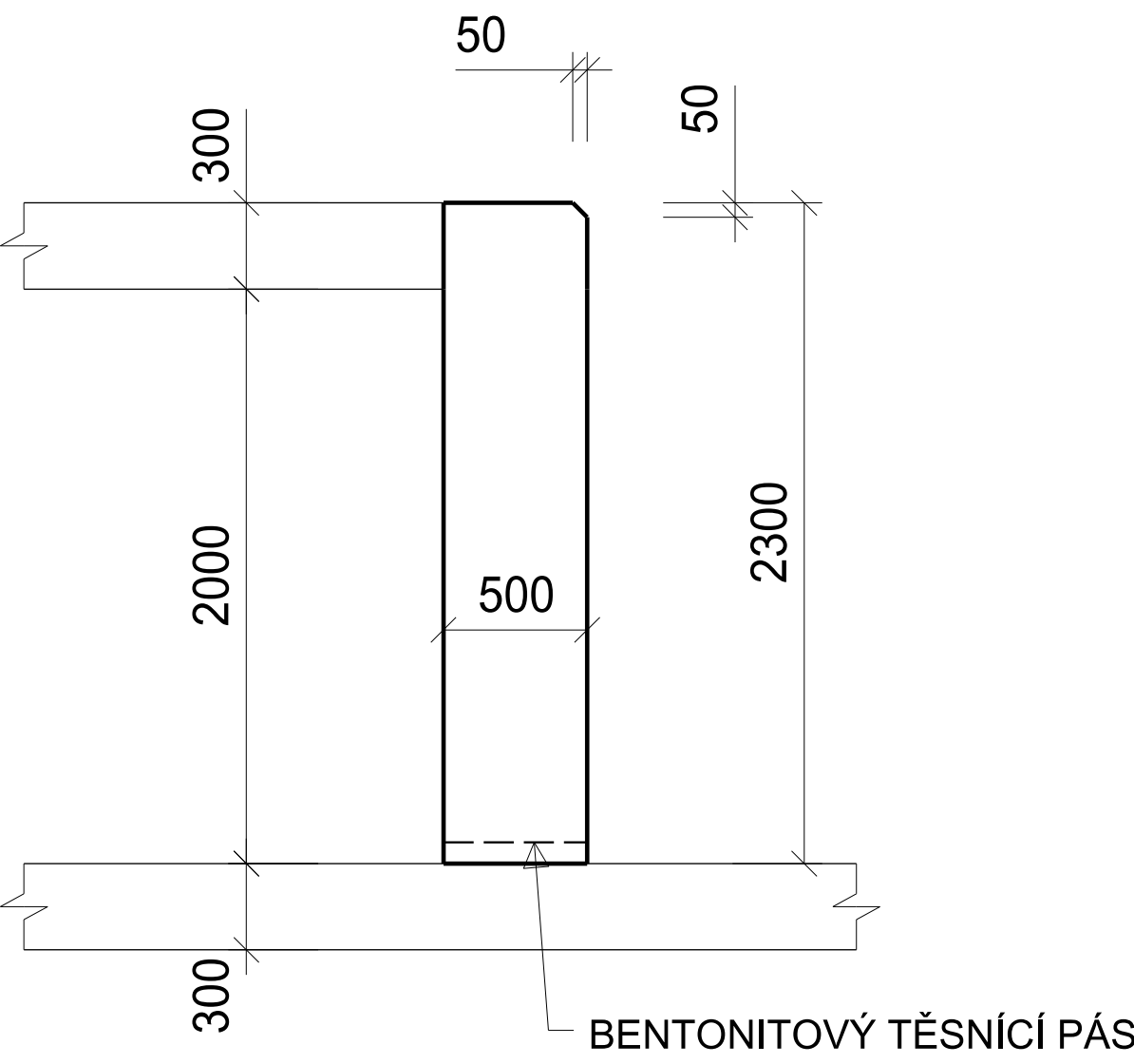
TVAR - POHLED



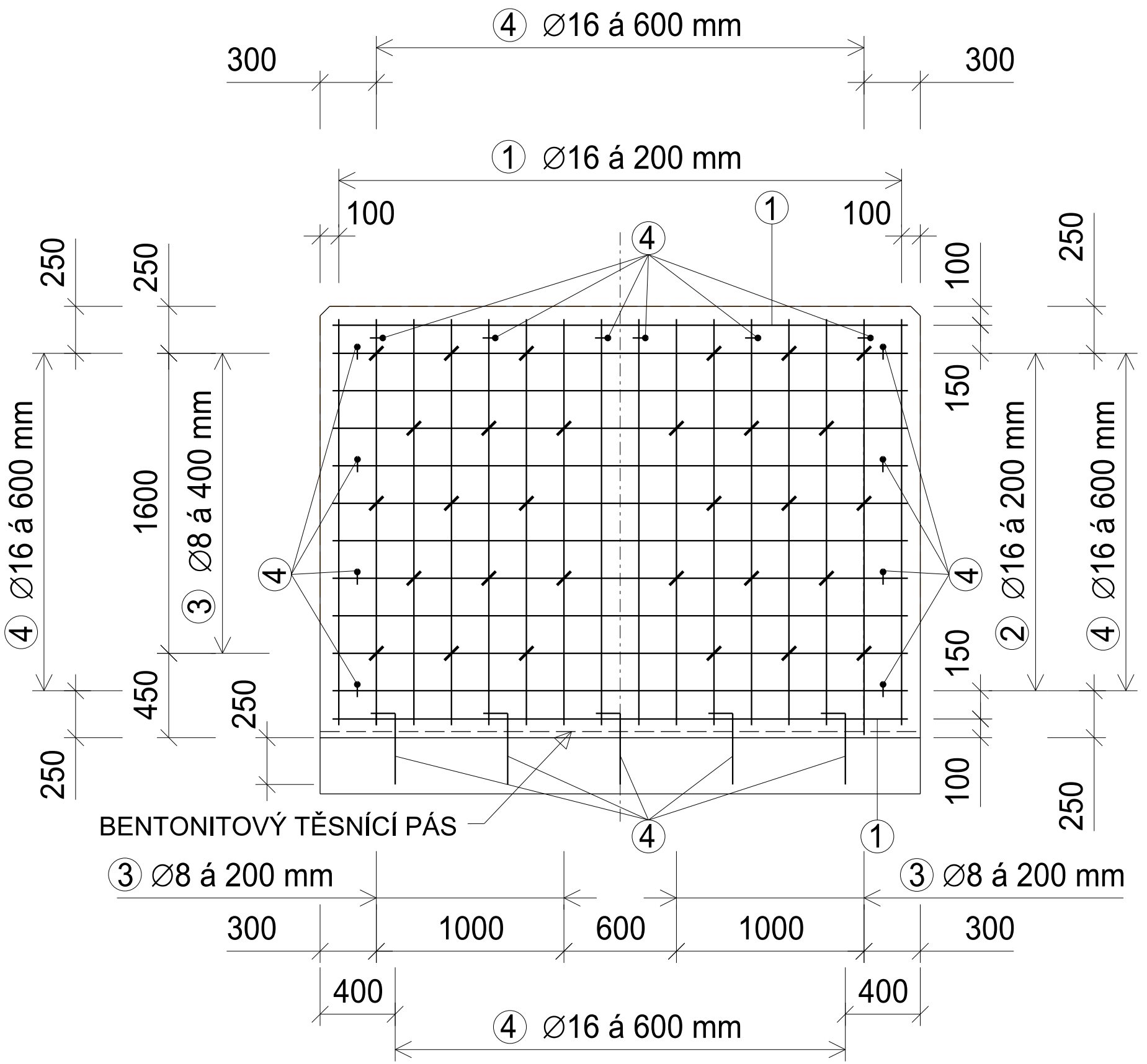
TVAR - PŮDORYS



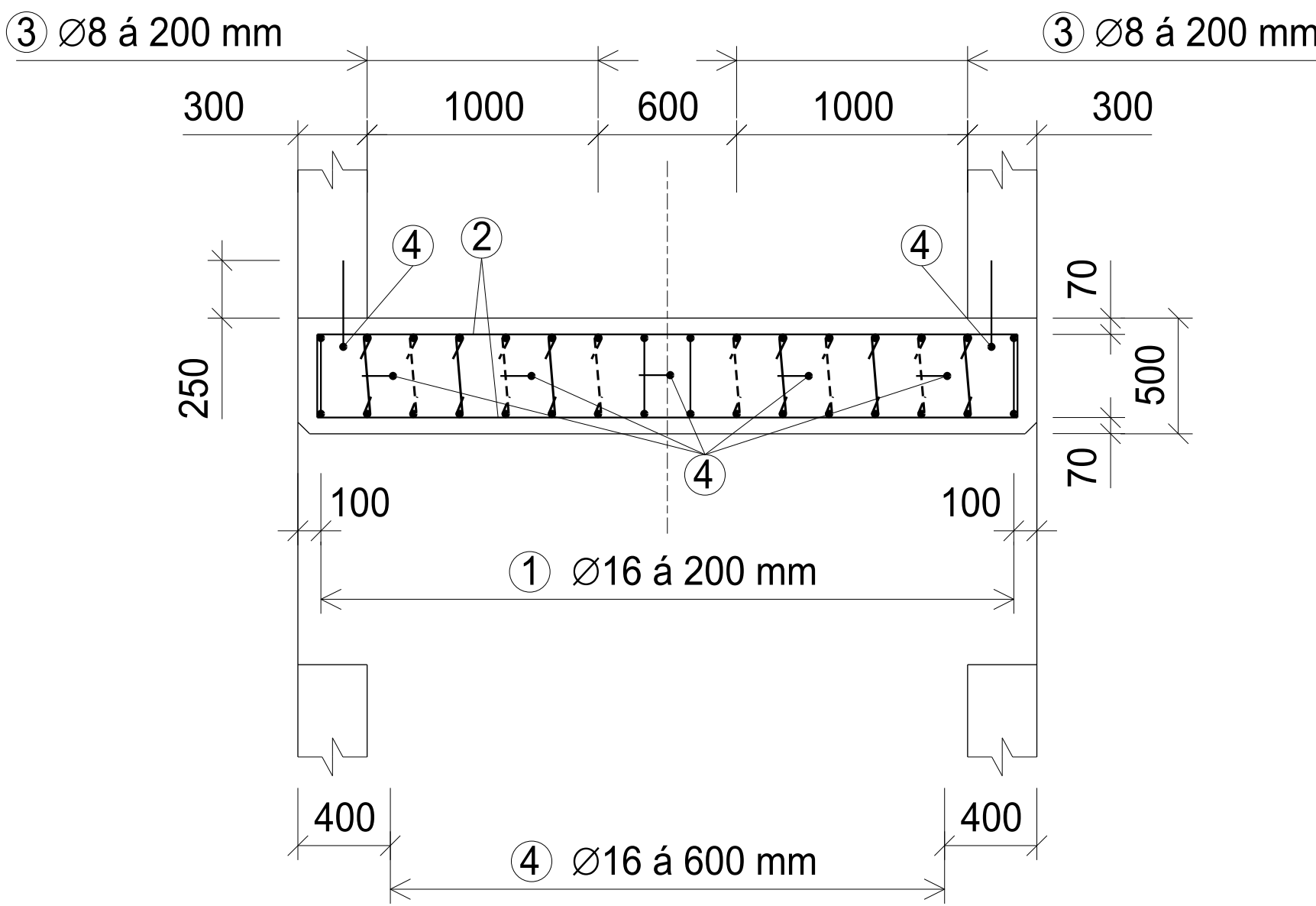
TVAR - ŘEZ



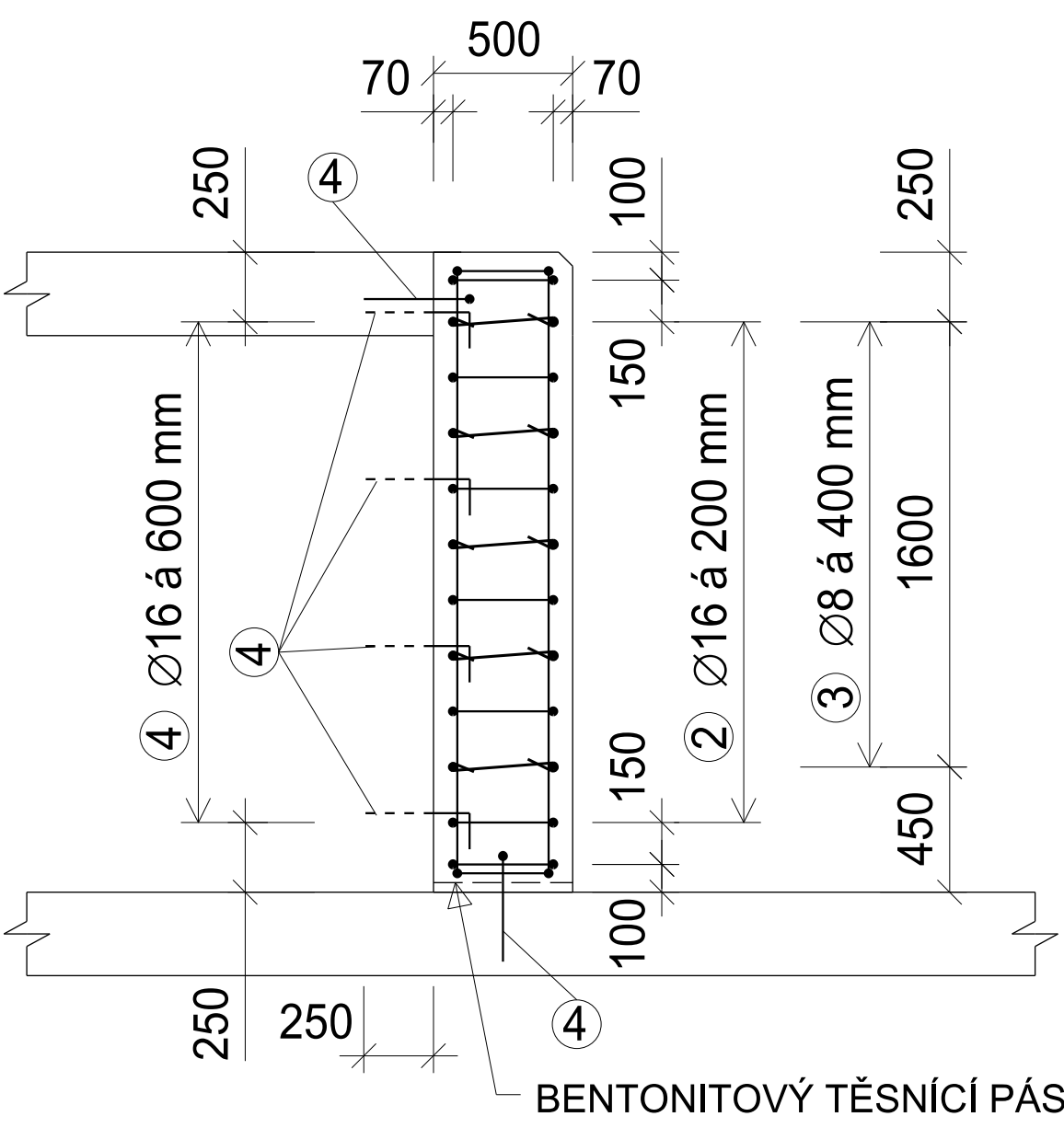
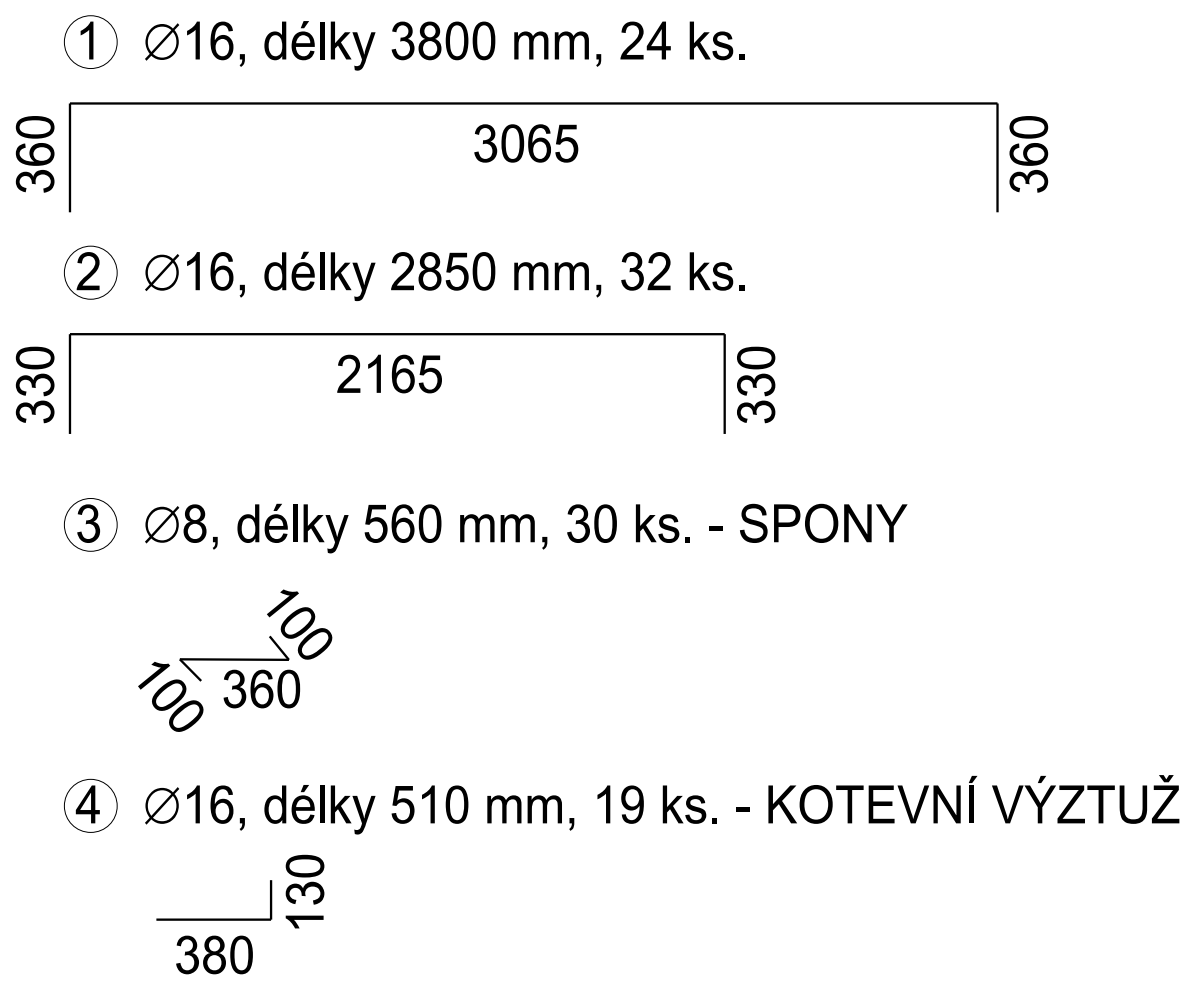
TVAR - POHLED



TVAR - POHLED



VÝZTUŽ



NEJMENŠÍ VNITŘNÍ PRŮMĚR ZAKŘIVĚNÍ d, VÝZTUŽE [mm]					
a) PRUTY, DRÁTY pro ohyby, háky a smyčky			b) OHÝBANÁ SVÁŘOVANÁ VÝZTUŽ, SÍTĚ OHÝBANÉ PO SVÁŘENÍ		
je-li průměr výztuže "ø"			je-li vzdálenost "d"		
ø<=16mm	ø>16mm		d>=3ø	d<3ø	
4 ø	7 ø		5 ø	5 ø	20 ø

- POZNÁMKY:
- Výztuž je kotována na osu
  - Délky výtuže jsou vztažené k osám prutů

- CHEMICKÉ KOTVY:
- výztuž ④ Ø16 je kotvena do chemických kotev
  - otvor Ø20 mm, délky 250 mm
  - počet kotev: 19 ks.

MATERIÁLY:

- BETON ČSN EN 206 a ČSN P 73 2404  
C 30/37 - XC2, XF3 - CI 0.2 - Dmax 22mm - S3  
- Max. průsak 20 mm podle ČSN EN 12 390-8  
- Kamenivo podle ČSN EN 12620 s dostatečnou mrazuvzdorností

- OCEL B500 B

- KRYTÍ:  
Cnom = 60 mm  
Cmin = 50 mm

VÝKAZ VÝZTUŽE					
Č.	Φ	DĚLKA PRŮTŮ (m)	POČET KS	CELKOVÁ DĚLKA	
				R 10 505 Φ 16	10 216 Φ 8
1	16	3,800	24	91,20	
2	16	2,850	32	91,20	
3	8	0,560	30		16,8
4	16	0,510	19	9,69	
CELKOVÁ DĚLKA		m		192,09	16,80
HMOTNOST		kg/m		1,578	0,395
CELKOVÁ HMOTNOST		kg		303,1	6,6
S PROSTŘIHEM 5%		kg		318,3	7,0
CELKEM (kg)				325,2	

OBJEM BETONU: 3,70 m3

Spolufinancováno Evropskou unií

Nástroj pro propojení Evropy

PROJEKT "MODERNIZACE ŽST CHEB" JE SPOLUFINANCOVÁNÝ EU Z PROGRAMU NÁSTROJ PRO PROPOJENÍ EVROPY (CEF). ZA TUTO PUBLIKACI ODPOVÍDÁ POUZE JEJÍ AUTOR. EVROPSKÁ UNIE NENÍSE ODPOVĚDNOST ZA JAKÉKOLI VÝKLADY INFORMACÍ V NĚ OBSAŽENÝCH.

SO 10 - 43

VÝŠKOVÝ SYSTÉM BpV		SOUŘADNICOVÝ SYSTÉM S-JTSC	
Číslo změny:	Obsah změny:	Datum změny:	
01	-	-	
02	-	-	
03	-	-	
Objednatel:			
		Správa železniční dopravní cesty, státní organizace Dlážděná 1003/7 110 00 Praha 1	
Generální projektant:		SUDOP PRAHA a.s., Olšanská 1a, 130 80 Praha 3 tel.: +420 267 094 111 fax: +420 224 230 316 e-mail: praha@sudop.cz	Hlavní inženýr projektu: ING. STANISLAV ŽÁČEK
		Garant profese: -	
Středisko: PROJEKTOVÉ STŘEDISKO ÚSTÍ NAD LABEM			
Vedoucí střediska:	Odpovědný projektant SO, IO, PS:	Vypracoval:	Kontroloval:
ING. MIROSLAV VÁHA 	Bc. Jiří Šilínek	Bc. Jiří Šilínek	Ing. Jan Halgaš
Název akce:		Číslo smlouvy:	
Modernizace ŽST Cheb		16-176.240	
název PS/SO:		Projektový stupeň:	
SO 10 - 43 Most v km. 454,983 (zauhlovací kanál č. 2)		PROJEKT	
Datum:		01/2017	
Číslo části:		E.1.4	
Měřítko:		Počet formátů:	8
1:25			
Číslo přílohy:		10	
VÝKRES VÝZTUŽE A TVARU			

DOCUMENT LZE UŽÍVAT POUZE VE SMYSLU PŘEBLÍŽNÉ DOKOVY O DĚL. ŽÁDÁ JEHO ČÁST NEMÁŽE BÝT DLE ZÁKONA Č.121/2000 Sb. KOPÍROVÁNA NEBO JINYM ZPŮSOBEM ROZŠŮŘOVÁNA BEZ SOUHLASU SUDOP PRAHA A.S.